

# Viarelli Agrezza 125cc

Monteringsanvisning



## Monteringsanvisning

### STEG 1 - PACKA UPP

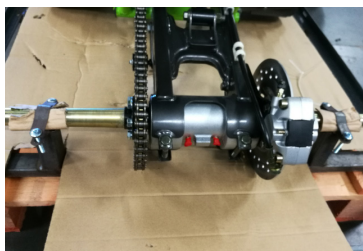
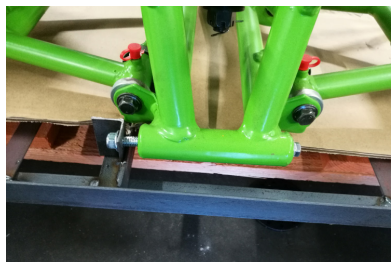
Lyft bort skyddskartongen och lossa bultarna som håller ihop burens ovan del med underdelen.



Lyft ut hjulen och lådan med tillbehör, även skruven till stötfångaren som är stripsad mot a-armen. Se bilder för vad som ska vara med.



Lossa skruvarna som håller fast ATV'n i buren.



Passa in stötdämparna i fäste i den undre a-armen, spänn åt.



Avsluta med att palla upp framvagnen för lättare montering.



## STEG 2 - STYRLED

Vrid spindeln i rätt position för att passa under a-armen

och styrleden (underifrån). Justera grovt hjulriktningen.



## STEG 3 - FRAMHJUL

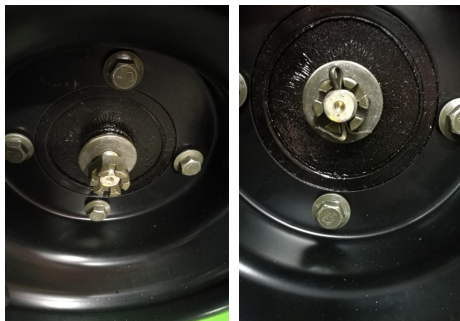
Häng dit framhjulet och skruva fast det 4 stycken muttrar.



## STEG 4 - BAKHJUL

Palla nu upp bakvagnen för lättare montering.

Häng på bakhjulen, spänn fast bakhjulen med bricka, kronmutter och sprint.



## STEG 5 - STYRE

Ta de övre styrfästena och bultar och passa in i förgångade hålen i styrstaget. Skruva till de får fäste och justera sedan styret till önskad position. Spänn fast.



Klicka fast plastkåpan med indikeringar.



## STEG 6 - STÖTSÅNGARE

Montera fast stötfångaren framtill.



**STEG 7 - BAKRE HANDTAG**

Ta bakre handtaget och armar som ska hålla upp bakkåpan.

Passa in armen och handtaget med hålen i ramen och spänn fast. Justera armen så att hålet är under hålet i bakkåpan. Tryck igenom plastpluggen tills det knäpper till och den sitter fast.

**STEG 8 - FOTSTÖD**

Fotstöden sätts i position och sätts fast med muttrar nere vid fotplattan och skruv i ramen för det övre fästet.

**STEG 9 - HASPLÄT**

Håll hasplåten på plats under svingen bak, passa in metall plattan och skruva in bultarna i de förborrade hålen. Tänk på att kontrollera så att kedja, drev och bromskiva inte ligger emot.



## STEG 10 - LADDA BATTERI

Ladda batteriet tills fulladdat med hjälp av en smartladdare.

## STEG 11 - MONTERA BATTERI

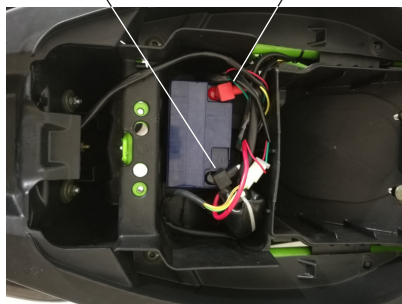
För att koppla i batteriet gör du följande:

1. Kontrollera så att tändningen är av.
2. Trä på skyddskåporna.
3. Koppla först fast plus(+)kabeln och sist minus(-) kabeln.
4. Sätt ner batteriet i facket under sadeln.
5. Sätt på locket över batteriet och skruva fast det.

SVART SKYDDSKÅPA



RÖD SKYDDSKÅPA



## Kokoamisohjeet

### VAIHE 1 - PURKAAMINEN

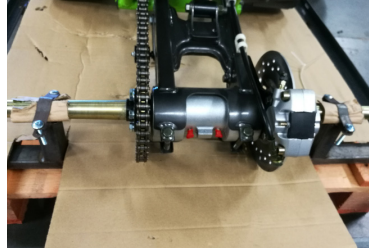
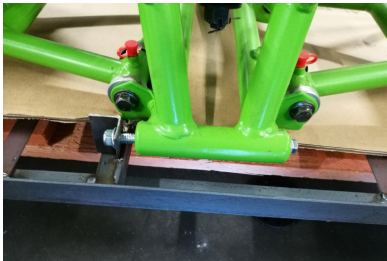
Nosta suojakotelo ylös, ja löysää pultit, jotka pitävät häkin yläosan alaosassa kiinni.



Nosta pyörät, lisävarusteita sisältävä laatikko, ja myös puskuriruuvit, jotka ovat A-varressa kiinnitettynä. Katso kuvasta, mitä pitää olla mukana.



Irrota ruuvit, jotka pitää ATV'in häkissä kiinni.



Aseta iskunvaimentimet alemman A-varren kiinnikkeeseen, ja kiristä se hyvin.



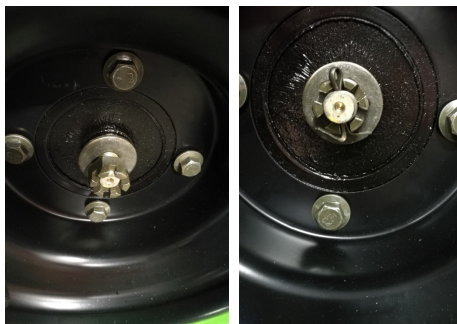
Lopuksi laita etuosa ylös jonkin, kuormalavan tai muun sellaisen päälle, niin on helpompi koota se.



## VAIHE 2 - OHJAUSNIVEL

Käännä kara oikeaan asentoon, jotta se sopii A-varren alle,

ja ohjausnivel (alpuolelta). Säädä karkeasti pyörän suuntaan.



## VAIHE 5 - OHJAUSTANKO

Ota yläohjaimen kannattimet, ja pultit, asenna ohjaustangon kiertoreikiin. Kierrä, kunnes se kiinnittyy, ja säädä sitten ohjain haluttuun asentoon. Kiristä kunnolla kiinni.



Klikkaa kiinni muovisuojus, jossa on merkinnät.



## VAIHE 3 - ETUPYÖRÄ

Ripusta etupyörä ylös, ja kiinnitä se neljällä mutterilla.



## VAIHE 4 - TAKAPYÖRÄ

Nosta takaosa ylös, kuormalavan, tai muun sen sellaisen päälle, niin asennus sujuu kätevimmin.

Aseta takapyörä paikalleen, ja kiinnitä se aluslaatalla, kruunumutterilla, ja sprintillä.

## VAIHE 6 - PUSKURIT

Asenna etupuskuri paikalleen.



## VAIHE 7 - TAKAKAHVA

Ota takimmainen käsikahva, ja varret, jotka pitävät takasuojan ylhäällä.

Sovita varret, ja kahva rungossa olevaan reikään, ja kiristä kiinni. Säädä varsi niin, että reikä on takakannen reiän alapuolella. Paina muovitulppaa, kunnes se napsahtaa, ja menee kiinni.





## VAIHE 8 - JALKATUKI

Jalkatuki laitetaan paikalleen, ja kiinnitetään jalkalevyllä olevilla muttereilla rungon yläpään kiinnikkeeseen.



## VAIHE 9 - SUOJALEVY

Pidä suojalevy paikallaan takajousen alla, asenna sisään metallilevy, ja ruuvaa pultit porattujen reikien sisään. Muista tarkistaa, ettei ketju, takaratas, eikä jarrulevy ota vastaan.



## VAIHE 10 - AKUN LATAUS

Lataa akku smartlaturilla aivan täyteen.

## VAIHE 11 - AKUN ASENNUS

Akun asennus sujuu seuraavasti:

1. Tarkista, että virta on pois päältä.
2. Poista suojatulpat.
3. Kiinnitä ensin plus(+)kaapeli ja sitten miinus(-) kaapeli.
4. Aseta akku istuimen alla olevaan lokeroon.
5. Laita kansi akun päälle, ja ruuvaa se kiinni.

MUSTA SUOJATULPPA

PUNAINENSUOJATULPPA

